

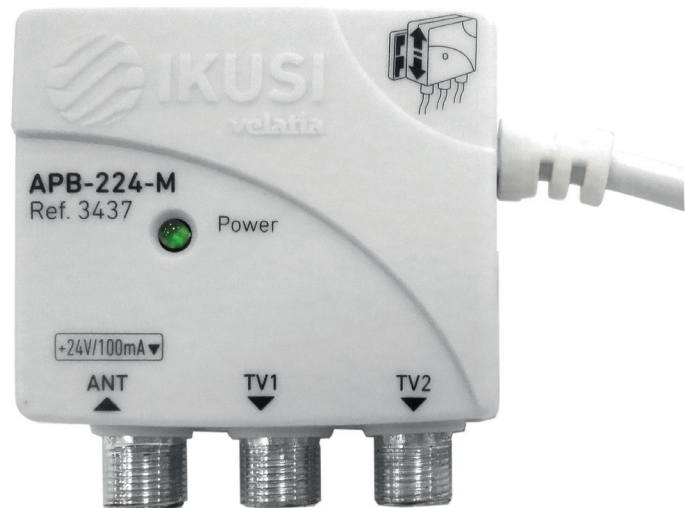
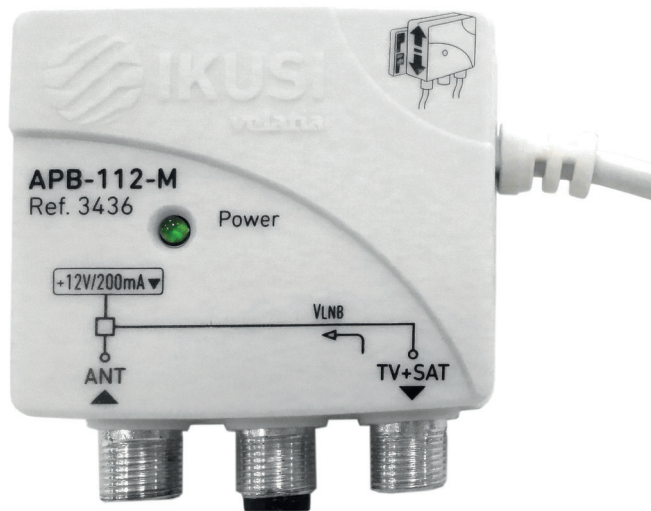


TRIAX

connecting the future

Alimentateurs "micro" Série APB

Alimentateurs avec source à découpage pour les amplificateurs de mât
De petite taille avec des entrées terrestres et satellite



Consommation électrique optimisée



S'intègre parfaitement dans
un boîtier de dérivation

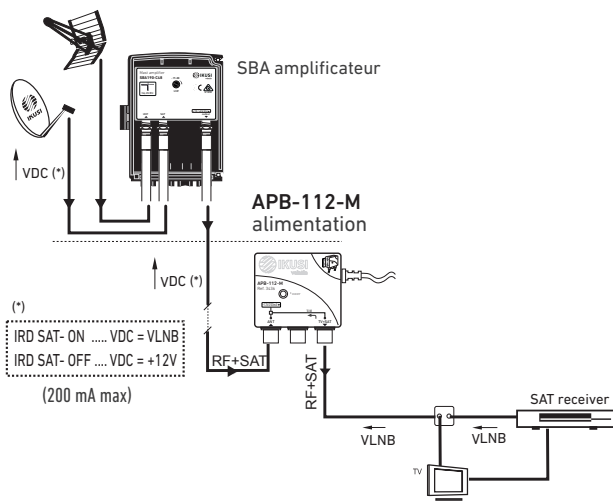


Fixation sans outils

| MODÈLE | | APB-112-M | |
|----------------------------|-----|---------------|--|
| RÉF. | | 3436 | |
| Code EAN | | 8435136434368 | |
| Type de régulation | | à découpage | |
| Sortie | | 1 | |
| Tension secteur (50 Hz) | VAC | 100 - 240 | |
| Tension de sortie | VDC | +12 (±5%) | |
| Courant max de sortie | mA | 200 | |
| Bande de fréquences | MHz | 47 - 2400 | |
| Affaiblissement de passage | dB | ≤ 1,5 | |
| Courant max de sortie | mA | 300 | |
| Rendement | % | >70 | |
| Dimensions | mm | 50 x 50 x 25 | |

| MODÈLE | | APB-224-M | |
|----------------------------|-----|---------------|--|
| RÉF. | | 3437 | |
| Code EAN | | 8435136434375 | |
| Type de régulation | | à découpage | |
| Sortie | | 2 | |
| Tension secteur (50 Hz) | VAC | 100 - 240 | |
| Tension de sortie | VDC | +24 (±5%) | |
| Courant max de sortie | mA | 100 | |
| Bande de fréquences | MHz | 47 - 862 | |
| Affaiblissement de passage | dB | ≤ 4 | |
| Rendement | % | >70 | |
| Dimensions | mm | 50 x 50 x 25 | |

Exemple d'application APB-112-M

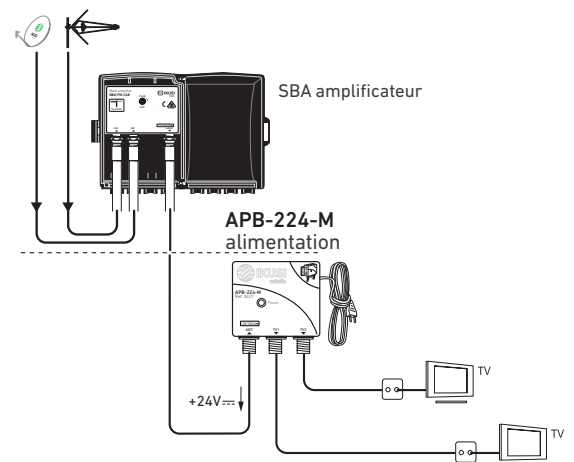


Comment fonctionne APB-112-M

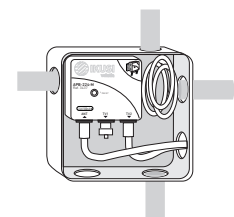
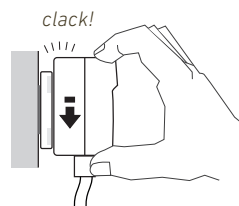
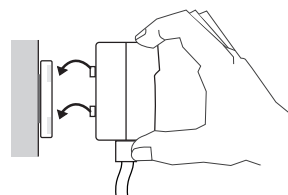
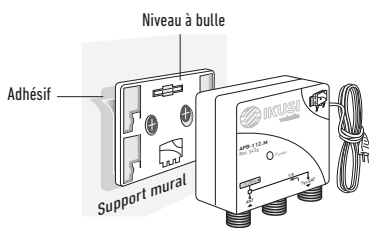
Quand le récepteur SAT d'utilisateur est éteint ou en veille, l'alimentation APB-112-M fonctionne normalement, en fournissant une tension +12V au préamplificateur de mât (et aussi, attention, au LNB rattaché). Lorsque l'utilisateur allume son récepteur SAT, l'APB-112-M change automatiquement à mode veille et laisse passer les signaux tension/ton en provenance du récepteur, de sorte que tant le LNB que le préamplificateur SBA190 sont alimentés par le récepteur SAT.

- Le plus petit du marché.
- S'intègre parfaitement dans un boîtier de dérivation de 80x80 mm.
- Consommation électrique optimisée grâce à l'alimentation à découpage basse consommation.
- Montage et connexion des câbles facilités grâce au système de fixation innovant.
- Niveau à bulle intégré pour une fixation parfaite.
- Fixation sans perçage possible grâce à l'adhésif.
- Détection automatique de Set Top Box sur le modèle APB112: laisse passer l'alimentation du STB quand celui ci est allumé, une fois éteint l'APB 112 prend le relais et alimente l'amplificateur de mât.
- 1 port d'entrée HF + sortie d'alimentation CC/ 2 ou 4 ports de sortie HF.
- Indicateurs de fonctionnement à LED.

Exemple d'application APB-224-M



Fixation au mur



La seule alimentation qui s'intègre dans un boîtier de dérivation de 80x80 mm